

适用范围

BGR1隔离开关熔断器组外壳采用玻璃纤维增强不饱和聚酯树脂制造, 额定绝缘电压为750V, 具有很高介电性能。BGR1隔离开关熔断器组以模块化设计为基本结构, 采用弹簧蓄能操作机构, 使双断点式触头在接通与分断电路的过程中获得瞬时加速度, 提高了隔离开关熔断器组的各项电气性能。BGR1隔离开关熔断器组可广泛适用于电力、建筑、冶金及其它行业的配电系统和自动化系统中用于不频繁接通与分断电路。在断开状态下能符合规定的隔离功能。

BGR1隔离开关熔断器组符合GB/T 14048.1《低压开关设备和控制设备 总则》; GB/T 14048.3《低压开关设备和控制设备 低压开关、隔离器、隔离开关及熔断器组合电器》; GB/T 4942.2《低压电器外壳防护等级》; GB/T 13539.1《低压熔断器基本要求》; GB/T 13539.2《低压熔断器专职人员使用的熔断器补充要求》。

为了保护环境, 本产品或其中的部件报废时, 请按工业废弃物妥善处理; 或交由回收处理站按照国家相关规定进行分类拆解、回收再利用等。

联系我们 \ CONTACT US

北京市通州区聚富苑聚富南路8号 邮编: 101105  
 Tel: 86-010-8155 6791  
 E-mail: by@bevone.com.cn  
 www.beiyuan.com.cn



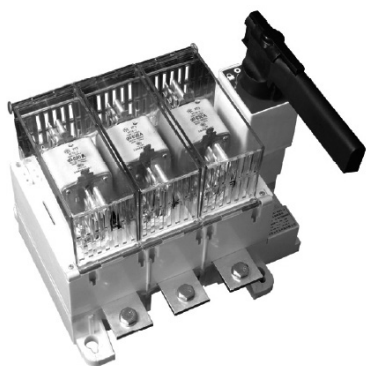
北元电器公众号



北元电器官网

**BGR1系列**  
**隔离开关熔断器组**  
 使用说明书

- 1-适用范围
- 2-工作条件和安装条件
- 3-隔离开关操作外形
- 4-外形及安装尺寸



工作条件和安装条件

海拔高度不越过2000米;  
 环境温度不高于40°C, 不低于-5°C;  
 相对湿度不大于95%;  
 无爆炸危险介质环境;  
 无雨雷侵袭环境;  
 防护等级: IP20;

注: 若预期使用于周围空气温度高于+40°C或低于-5°C~-45°C的条件下, 用户应向制造厂说明。

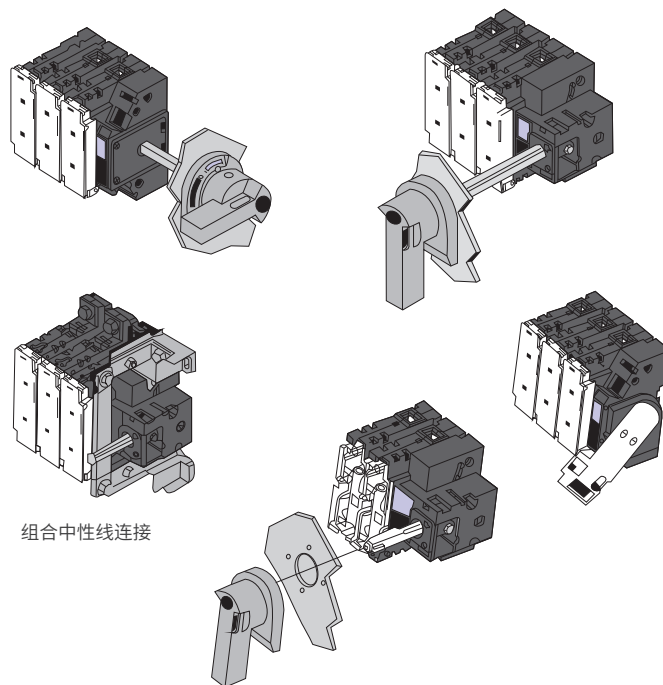
BGR1-63A~400A隔离开关熔断器组

BGR1-63A~400A隔离开关熔断器组是模块式设计结构, 可确保隔离开关熔断器组带负载接通与断开并具有可靠的过电流与短路安全断开保护功能。隔离开关熔断器组有明显可见断开状态。极数有二极、三极、四极(三极+可通断中性极)。

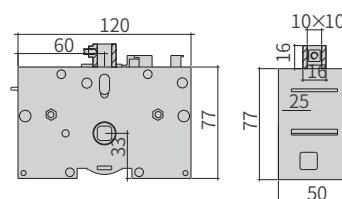
结构与操作形式:

- 直接正面操作: 手柄安装在开关正面。
- 直接侧面操作: 手柄安装在开关右侧(需要手柄在左侧的单独说明)。
- 柜外正面操作: 手柄安装在配电柜柜门外的正面。
- 柜外侧面操作: 手柄安装在配电柜外的右侧(需要左侧的单独说明)。

BGR1-63A~400A隔离开关熔断器组



组合中性线连接



BGR1-400A操作机构简图

BGR1-63A~400A隔离开关熔断器组

外形及安装尺寸

1常开或常闭辅助触点

2常开或常闭辅助触点

熔断器护罩

长轴用于柜外操作

柜外操作手柄

兰色盖子

手柄

密封圈

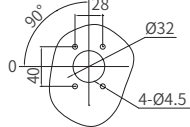
安装螺丝

柜门

安装螺母

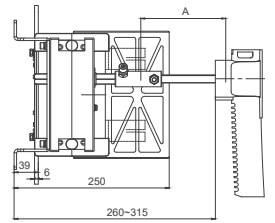
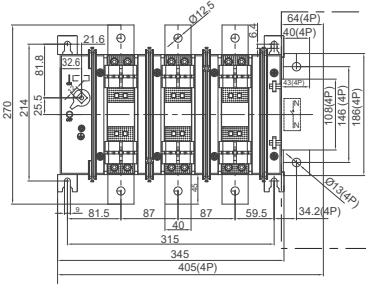
转轴

柜门孔尺寸

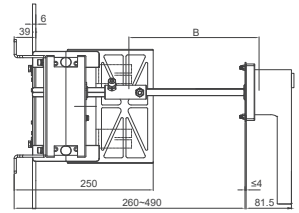
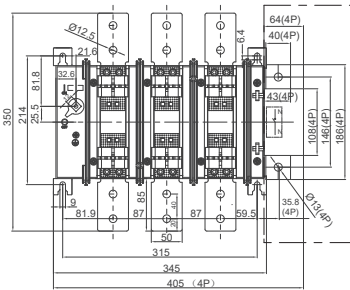


柜外手柄安装尺寸

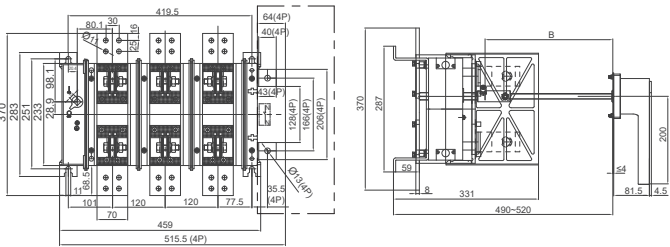
BGR1-630A



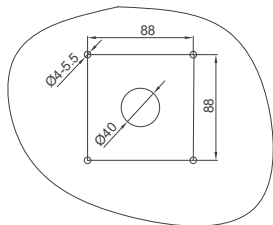
BGR1-800A



BGR1-1250A



BGR1-630A~1250A 柜外操作柜门开孔尺寸



注：BGR1-630A壳架及以上隔离开关熔断器组采用相同柜内手柄及连接杆，尺寸A为柜内连接杆尺寸，大小为120；柜外操作采用相同柜外手柄和连接杆，尺寸B为柜外连接杆尺寸，大小为330。

Bevone 北元电器

客户服务热线 400-062-0606

北元电器公众号



北元电器官网



联系我们 \ CONTACT US

北京市通州区聚富苑聚富南路8号 邮编：101105  
Tel: 86-010-8155 6791 E-mail: by@bevone.com.cn  
www.beiyuan.com.cn

2023©Bevone Electric 北京北元电器有限公司·版权所有  
产品说明书2023版 2023年6月版第一次印刷·若有变更，以实际数据为准



危险

危险电压。可能导致生命危险或重伤危险。操作此设备前必须确保切断其电源并采取防接通保护措施。



注意

安装和维修必须由具备专业资质的人员进行。