

尊敬的用户：

感谢您使用本公司生产的自动转换开关电器(以下简称开关),为了确保您的安全和正确使用本产品,敬请您在安装、电路连接、运行、维护检查前,熟读本手册。

下面的符号将用于本手册的说明,提醒您注意潜在的危險,或者请您注意哪些阐述、简化和关键操作。

▲ 安全警告标志,提示您如果违规操作可能造成人身安全危險或本开关的不可恢复性损坏。

请注意:所有转换开关电器设备的安装、操作、维修和调试必须有专业的电工或经授权的专业人员进行操作。未按用户手册正确操作而造成的不良后果,北元电器公司将不负任何责任。

安装方式

周围空气温度:上限值不超过+70°C,下限值不低于-25°C,24h内平均值不超过+35°C。

安装地点:安装地点的海拔高度不超过2000m。

大气条件:大气的相对湿度在周围空气温度为+55°C时不超过80%,在较低温度下可以有较高的相对湿度,最湿月平均最低温度为+45°C时,平均最大相对湿度为95%,应采取适当的措施防止因温度变化而产生的凝露。

污染等级:污染等级为3级。

ATSE应安装在无导电尘埃及腐蚀性、易爆、易燃气体的干燥环境中,并应避免雨淋及进水。

为了保护环境,本产品或其中的部件报废时,请按工业废弃物妥善处理;或交由回收处理站按照国家相关规定进行分类拆解、回收再利用等。

联系我们 \ CONTACT US

北京市通州区聚富苑聚富南路8号 邮编:101105

Tel: 86-010-8155 6791

E-mail: by@bevone.com.cn

www.beiyuan.com.cn



北元电器公众号



北元电器官网

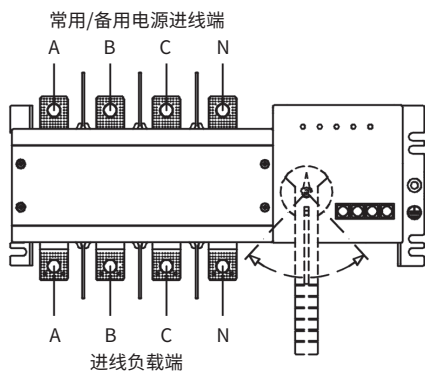
BQ3A系列 自动转换开关电器

使用说明书

- 1-安装方式
- 2-主回路接线图
- 3-产品组成
- 4-产品操作及指示说明
- 5-螺钉接线



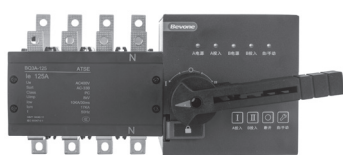
主回路接线图



注:开关只有在双分位(OFF)可以挂锁;若所选开关为分体式,在安装时线束只需按对应端子颜色插接即可。

产品组成

开关本体



M型控制器

型号为BQ3A-M型
时才有该控制器



2M型控制器

型号为BQ3A-2M型
时才有该控制器



125A/250A
壳架操作手柄



400A/800A
壳架操作手柄



导线



注:打开包装后请线确认产品外观是否完好,对照该表点检各零部件是否齐全。

产品操作及指示说明

人工手动操作及注意事项:

本公司保证产品电动操作的切换性能,但是对于人工手动操作个人差异,开闭的力量、速度的不同,无法保证。在人工手动操作有载开闭时,恐怕会有接点消耗、接点液等的产生。

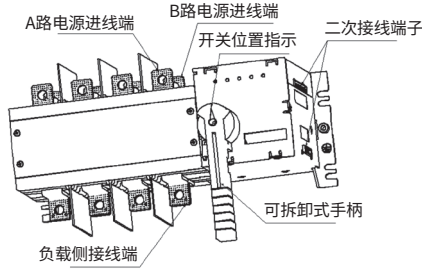
如需人工手动请在下列情况下操作,其他场合请避免人工操作。

- 1.完全无操作电源时
- 2.在负载断开情况下,对操作机构、接触部做检查
- 3.发生故障无法动作时

手动操作说明:

在“手动状态”下,将手柄扣于操作轴上;按照0→I箭头方向旋至“卐”响后即为A电源投入,此时红色箭头指向“I”位置;按照0→II箭头方向旋至“卐”响后即为B电源投入,此时红色箭头指向“II”位置。

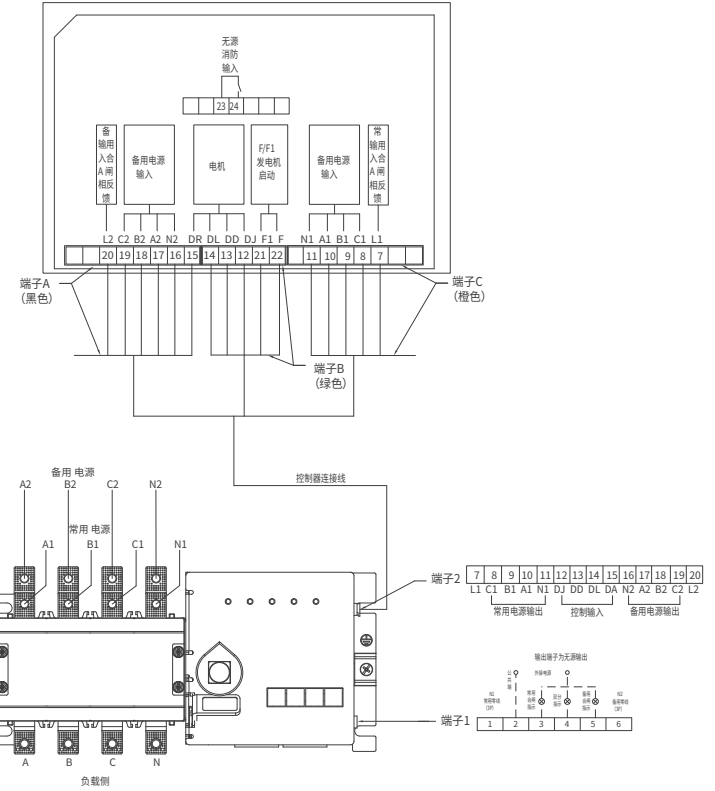
注:操作完成后请立即将手柄取下!



螺钉接线

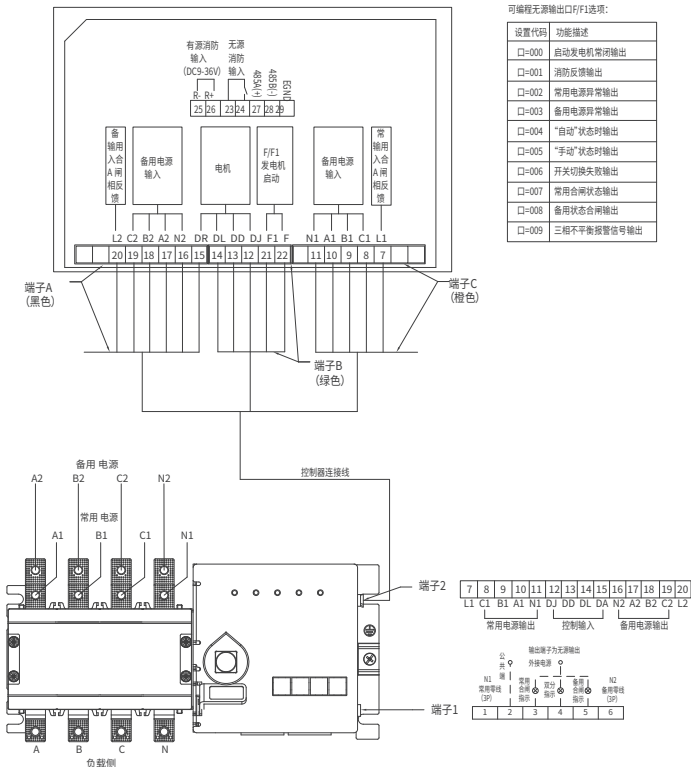
产品型号	螺钉规格	扭矩值(N·m)
BQ3A-125/250	M6	8±1
BM3A-400/800	M8	11±1

M型控制器接线图



注意:控制器连接线两端对应端子已接好,按照对应颜色插接即可;
M型控制器(12, 13)端口功能为发电机启动无源控制点;
端子7-20号连接线不允许用户私自改动。

2M型控制器接线图



可编程无源输出□/F1选项:

设置代码	功能描述
□=000	自动发电机常闭输出
□=001	消防反馈输出
□=002	常用电源异常输出
□=003	备用电源异常输出
□=004	“自动”状态时输出
□=005	“手动”状态时输出
□=006	开关切换失败输出
□=007	常用合闸状态输出
□=008	备用合闸状态输出
□=009	三相不平衡报警信号输出

注意:控制器连接线两端对应端子已接好,按照对应颜色插接即可;
2M型控制器(12, 13)可编程输出端口默认功能为发电机启动无源控制点;
端子7-20号连接线不允许用户私自改动。

Bevone 北元电器

客户服务热线 400-062-0606

北元电器公众号



北元电器官网



联系我们 \ CONTACT US

北京市通州区聚富苑聚富南路8号 邮编: 101105
Tel: 86-010-8155 6791 E-mail: by@bevone.com.cn
www.beiyuan.com.cn