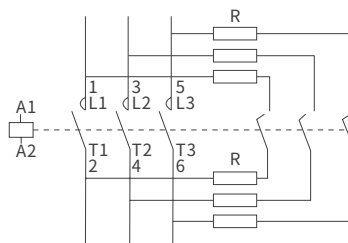
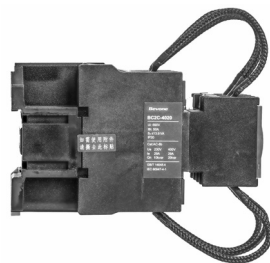


BC2C系列切换电容器接触器
BC2Q系列星-三角起动机
BC2N-09~800系列可逆接触器
BC2(Z)-09~2650系列交流接触器
 使用说明书

- 1-BC2C系列切换电容器接触器
- 2-BC2Q系列星-三角起动机
- 3-BC2N-09~800系列可逆接触器
- 4-BC2(Z)-09~800系列交流接触器



BC2C系列切换电容器接触器



接触器的进线和出线都必须连接可靠, 免得在通电时间因跳火而引起相间飞弧, 损坏接触器及设备;
 电容器合闸时, 若遇到涌流过大, 超过本接触器的抑制能力时, 电阻可能被烧毁, 此时可更换电阻后继续使用;
 无功补偿设备中的放电装置所选用的电器, 其绝缘电压应大于 $2U_e$, 以免因放电装置的故障而损坏接触器。

联系我们 \ CONTACT US

北京市通州区聚富苑聚富南路8号 邮编: 101105
 Tel: 86-010-8155 6791
 E-mail: by@bevone.com.cn
 www.beiyuan.com.cn



北元电器公众号



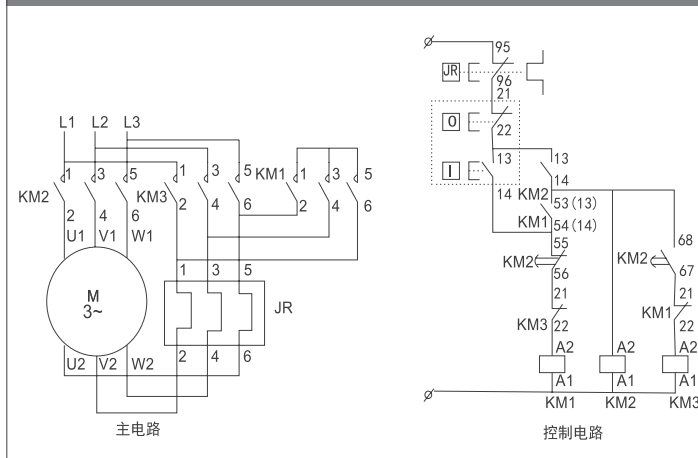
北元电器官网

BC2Q系列星-三角起动机

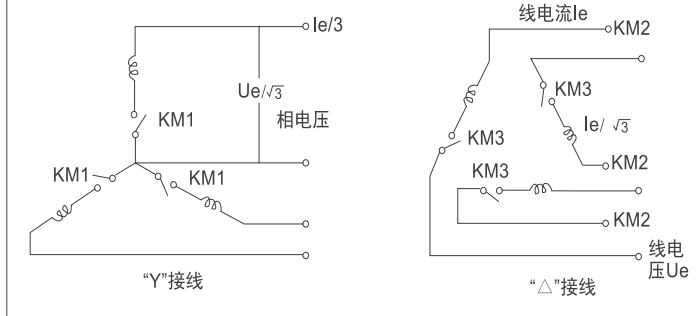


注: 本系列产品不适用于快速启动或反转电动机的启动控制, 因此不适用于AC-4使用类别。

主电路和控制电路接线图



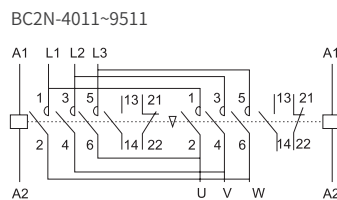
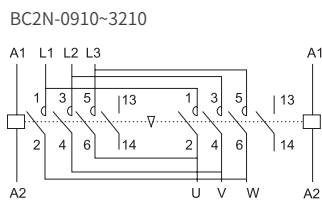
“Y-△”启动时, 启动电流为全压启动电流的1/3, 以便缓和电源及负载的冲击。加速后切换成三角形接法, 在额定电压下运行。“Y”(星形)运转时间为15s以内。



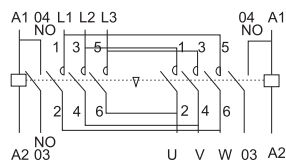
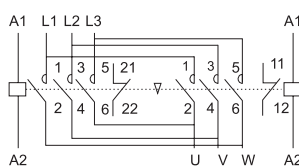
BC2N-09~800系列可逆接触器



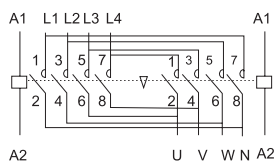
10表示三常开主触头, 一常开辅助触头(32A及以下);
 01表示三常开主触头, 一常闭辅助触头(32A及以下);
 11表示三常开主触头, 一常开一常闭辅助触头(40~95A);
 40表示四常开主触头, 08表示两常开两常闭主触头。



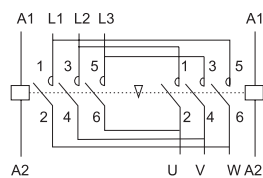
BC2N-0901~3201



BC2N-115、150、185、225、400、500、630、800



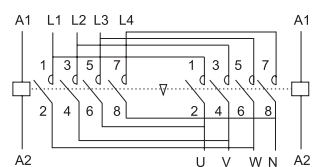
BC2N-1154、1504、1854、2254、2654、3304



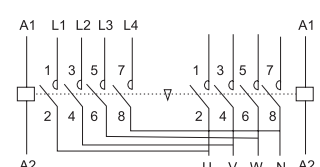
BC2N-265、330

BC2N-0940~9540

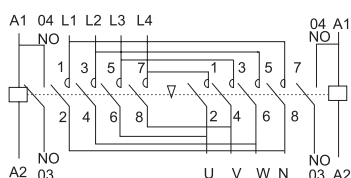
a. 控制可逆运转时接线图



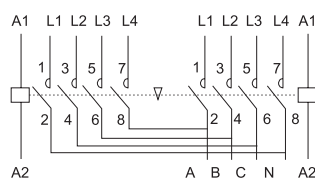
b. 控制双电源切换时接线图



注: 如果应用在双电源切换控制中, 请在订单中特殊说明。



BC2N-4004、5004、6304、8004



BC2N-1154~8004
 配电用转换接触器

接线端子连接导线能力

型号	BC2Q-12	BC2Q-18	BC2Q-25	BC2Q-32	BC2Q-40	BC2Q-50	BC2Q-65	BC2Q-80	BC2Q-95	BCR1-25	BCR1-36	BCR1-104	辅助触头											
导线根数	1	2	1	2	1	2	1	1	1	1	2	2	1	2	1									
接线端子可接线mm ²	软线	2.5	2.5	4	4	4	4	6	6	6	6	16	16	16	16	50	25	50	25	4	6	25	2.5	2.5
	硬线	4	4	6	6	6	-	10	10	10	10	25	-	25	-	50	-	50	-	6	10	25	2.5	2.5

水平安装

BC2N-115~800供货时, 可逆接触器装在固定条上, 用户根据需要去除固定杆, 将产品固定在安装板上或导轨上, 然后进行接线。

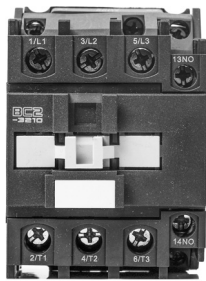
BC2N-115~300可逆接触器的每台接触器可以采用三个螺钉安装, 两台接触器的安装面要相同。

使用注意事项

在使用过程中, 接触器的银触点经过一定次数的接通和分断操作后, 银触点表面呈现烧毛或发黑现象, 这不影响使用, 不要锉平磨光, 否则降低银点的使用寿命。若烧毛比较严重, 影响接触时, 可用油光锉轻轻锉光, 在银触点磨损到露出接触板之前仍可正常使用。

定期维护: 产品使用环境的振动有螺丝松动风险, 定期检查产品各部件, 要求可动部分不卡住, 紧固、接线螺丝无松动, 确保安全可靠, 零部件如有损坏, 应及时更换; 建议初始使用半月一次, 之后根据实际使用情况延长定期维护周期。

BC2(Z)-09~2650系列交流接触器



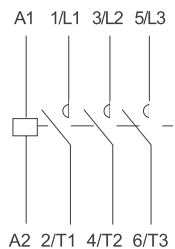
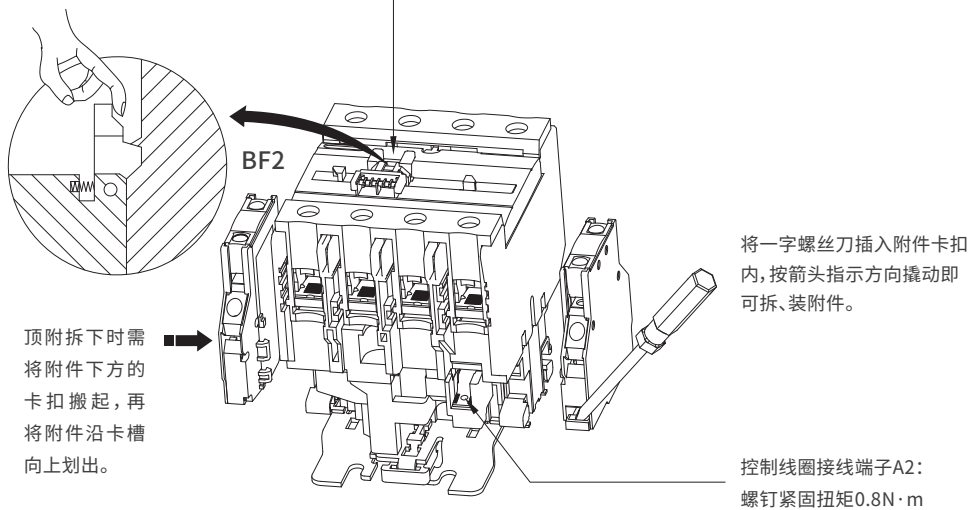
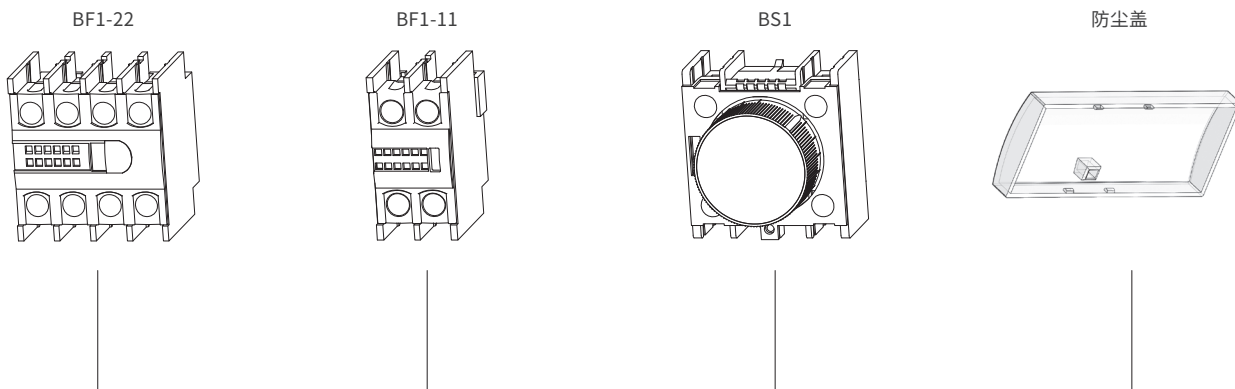
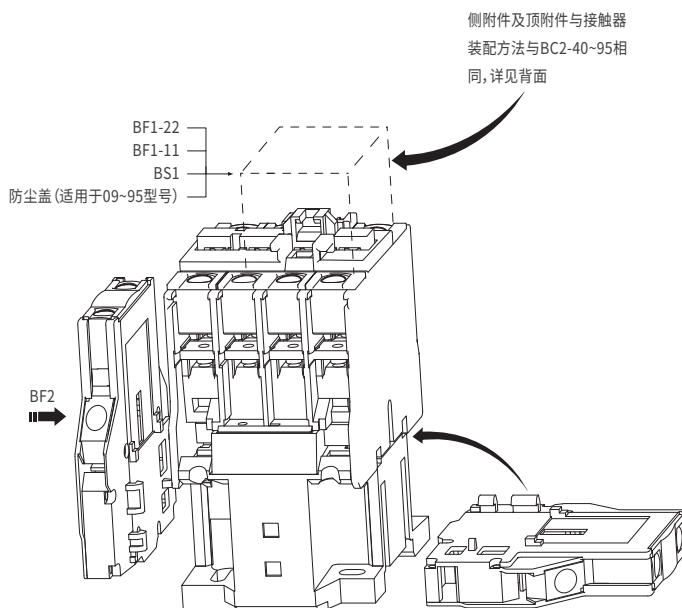
BC2(Z)-09~2650系列交流接触器,主要用于交流50Hz,额定工作电压至1000V,在AC-3使用类别下额定工作电压为400V时额定工作电流为09~2650A的电路中,供远距离接通和分断电路及频繁启动、控制交流电动机;并可与适当的热过载继电器组成电磁启动器,以保护可能发生过载的电路。

定期维护

产品使用环境的震动有螺丝松动风险,定期检查产品各部件,要求可动部分不卡住,紧固、接线螺丝无松动,确保安全可靠,零部件如有损坏,应及时更换;建议首次使用维护周期为半月一次,之后可根据使用情况延长至两月一次,之后根据实际使用情况延长定期维护周期。

使用注意事项

- 接线时应注意接线端子标记:1/L1、3/L2、5/L3为主回路进线端,2/T1、4/T2、6/T3为主回路出线端。21、22为常闭辅助接线端,13、14为常开辅助接线端。
- 接线螺钉应拧紧,检查接线正确无误后,应在主回路不带电的情况下,先给线圈通以额定控制电源电压分合数次,待试验动作可靠后,才能投入使用。
- 使用时如发现不正常噪音,可能是铁芯极面上有污物,请擦净极面。
- 在使用过程中,接触器的银触点经过一定次数的接通和分断操作后,银触点表面呈现烧毛或发黑现象,这不影响使用,不要锉平磨光,否则降低银点的使用寿命。若烧毛比较严重,影响接触时,可用油光锉轻轻锉光,在银触点磨损到露出接触板之前仍可正常使用。



产品安装

主端子	接线能力							一字螺刀	十字螺刀	内六角板手
	硬线		软线		冷压端子软线					
	一根	两根	一根	两根	一根	两根	一根			
	[mm ²]		[mm ²]		[mm ²]		[mm]	[#] [N·m]	[Ø] [N·m]	[#] [N·m]

BC2(Z)-09~95接线能力

参数		型号	BC2(Z)-09	BC2(Z)-12	BC2(Z)-18	BC2(Z)-25	BC2(Z)-32	BC2(Z)-40	BC2(Z)-50	BC2(Z)-65	BC2(Z)-80	BC2(Z)-95
接线端子可接线能力 mm ² (min/max)	非预制端头软线	1根	1/4	1.5/6	1.5/10	2.5/10			2.5/25			4/50
		2根	1/4	1.5/6	1.5/6	2.5/10			2.5/16			4/25
	有预制端头软线	1根	1/4	1/6	1/6	1/10			2.5/25			4/50
		2根	1/2.5	1/4	1/4	1.5/6			2.5/10			4/16
	非预制端头硬线	1根	1/4	1.5/6	1.5/6	1.5/10			2.5/25			4/50
		2根	1/4	1.5/6	1.5/6	2.5/10			2.5/16			4/25
主回路接线紧固扭矩(N·m)			1.7	1.7	2.5	2.5		5			9	

BC2(Z)-115~800接线能力

技术参数		BC2-115	BC2-150	BC2-185	BC2-225	BC2-265	BC2-330	BC2-400	BC2-500	BC2-630	BC2-800	
主回路连接能力	铜导线	根数	1	1	1	1	1	2	2	-	-	
		导线截面 mm ²	95	120	150	185	240	240	150	240	-	-
	铜排	根数	20×3	25×3	25×3	32×4	32×4	30×5	30×5	50×5	60×5	60×5
		尺寸 mm	2	2	2	2	2	2	2	2	2	2
额定扭矩(N·m)		2.5										
辅助电路控制电路	软线 mm ²	1										
		2	2.5									
	硬线 mm ²	1										
		2	4									

BC2(Z)-1050~2650接线能力

技术参数		BC2-1050	BC2-1300	BC2-1450	BC2-1700	BC2-2100	BC2-2650
主回路接线能力(mm ²)		2×80×5	2×100×5	2×100×5	3×100×5	4×100×5	3×100×10
紧固扭矩 N·m		58					
辅助回路接线能力	软线	1根	最小1mm ² ,最大2.5mm ²				
		2根					
	硬线	1根	最小1mm ² ,最大4mm ²				
		2根					
紧固扭矩 N·m		1.2					

为了保护环境,本产品或其中的部件报废时,请按工业废弃物妥善处理;或交由回收处理站按照国家相关规定进行分类拆解、回收再利用等。

Bevone 北元电器

客户服务热线 400-062-0606

北元电器公众号



北元电器官网



联系我们 \ CONTACT US

北京市通州区聚富苑聚富南路8号 邮编: 101105
Tel: 86-010-8155 6791 E-mail: by@bevone.com.cn
www.beiyuan.com.cn